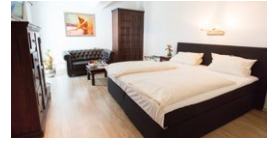


WILLKOMMEN IM SCHLOSS ENGERS



SCHLOSSGEWÖLBE & RHEINTERRASSE | ESSEN & KULTUR GENIESSEN

SCHLOSS ENGERS

SEHR GEEHRTER GAST

Wir möchten uns für das Interesse an den Veranstaltungsmöglichkeiten auf Schloss Engers bedanken. Schloss Engers bietet eine interessante Verbindung von historischem Ambiente und zeitgemäßem Komfort. Wo einst kurfürstliche Herrschaften logierten, ist auch heute Gastlichkeit oberstes Gebot in diesen geschichtsträchtigen Mauern. Deshalb ist es in unserem Hause Pflicht, für einen perfekten Ablauf Ihrer Veranstaltung Sorge zu tragen. Sicherlich ist das mit ein Grund für die Vielzahl der Veranstaltungen in unserem schönen Ambiente.

Alles aus einer Hand

- Ein herrliches Schloss in direkter Rheinlage mit eigenem Standesamt und Festsälen
- Ein Hotelbetrieb mit 110 Betten und verschiedenen Qualitäts- und Preisstufen
- Ein Team von erfahrenen Veranstaltungsmanagern und Küchenmeistern

Und so funktioniert es

Wenn Sie sich für unser schönes Schloss entschieden haben, senden wir Ihnen umgehend einen Mietvertrag für die gewünschten Räumlichkeiten zu. Nach dem Unterschreiben des Vertrages geht es in der Planung weiter. Das professionelle Team nimmt sich Zeit, um alle Eckdaten Ihrer Veranstaltung aufzunehmen und um dann korrekt planen zu können. Im Folgenden erstellen wir ein umfassendes Angebot, welches alle von Ihnen gewünschten Details und Kosten enthält.

Anbei finden Sie alle Informationen bezüglich Feiern in unserem kurfürstlichen Hause. Gerne stehen wir Ihnen für weitere Fragen, Wünsche und Anregungen zur Verfügung. Melden Sie sich einfach bei uns!

Wir freuen uns bereits jetzt, jedes Detail dieser Festivität nach Ihren Wünschen zu planen.

Mit freundlichen Grüßen

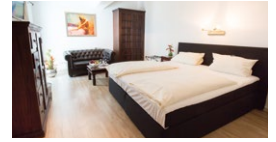
Ihr Team Schloss Engers



Restaurant in Schloss Engers
Schlosskeller & Rheinterrasse
Alte Schloßstraße 2
56566 Neuwied-Engers
Telefon: (02622) 9264295
Telefax: (02622) 9264163



WILLKOMMEN IM SCHLOSS ENGERS

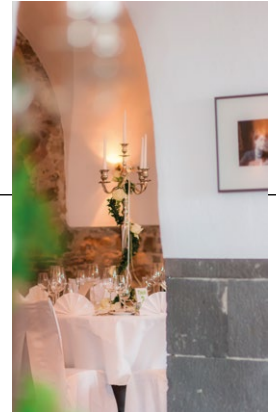


SCHLOSSGEWÖLBE & RHEINTERRASSE | ESSEN & KULTUR GENIESSEN

RAUMBESCHREIBUNG

ANSCHRIFT

Schloss Engers Betriebs-GmbH, Alte Schlosstrasse 2, 56566 Neuwied Engers
Telefon: (02622) 9264295, Telefax: (02622) 9264163
E-Mail: restaurant@schloss-engers.de, Internet: www.schloss-engers.de



KAPAZITÄT

Schloss Engers verfügt über 17 DZ im Schloss und 18 DZ in unserem Gästehaus sowie 15 DZ in der neuen Residenz Schloss Engers, welche nur eine Gehminute vom kurfürstlichen Hause entfernt liegt. Alle Zimmer sind mit Dusche, WC und Telefon ausgestattet. Die meisten Schlosszimmer ermöglichen einen wunderbaren Blick auf den Rhein und absolute Entspannung. Als Speisesaal dient das Restaurant unter historischen Kreuzgewölben oder die Rheinterrasse, die unmittelbar am Ufer des Rheins liegt. Es stehen 5 bis 6 Seminarräume zur Verfügung mit einer Kapazität von 6 bis 150 Personen.

FREIZEITANGEBOTE

Schloss-Bar mit großer Rheinterrasse, Fernsehen, Kicker, gute Wander-, Fahrrad-, Skate-, Fotografier- und Angelmöglichkeiten entlang des Rheins, sowie die Durchführung fast aller Trendsportarten. Gerne informieren wir Sie über unsere Rahmenprogramme zu Ihrem gebuchten Seminar in unserem Hause.

ANREISEMÖGLICHKEITEN

Mit dem Auto (s. Anfahrtsbeschreibung): Sie können auf dem Parkplatz an der Martinskirche oder um Schloss Engers herum parken. Zum Gästehaus ist es dann nur noch 1 Gehminute. Leider gibt es dort keine Parkmöglichkeit.

Mit der Bahn: Die Anreise mit der Bahn erfolgt bis Hauptbahnhof Koblenz und von dort mit dem Schienennahverkehr bis zum Bahnhof Engers. Hier führt ein Fußweg von 5 Minuten zum Schloss. In Engers immer geradeaus unter der Bahnlinie durch vorbei an der Ampelanlage mit Blick aufs Schloss und durch die Schlosstraße.

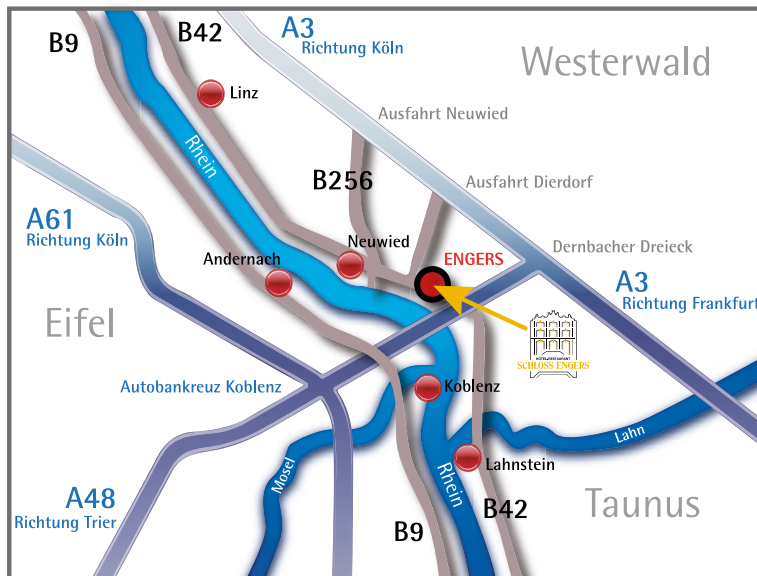


WILLKOMMEN IM SCHLOSS ENGERS



SCHLOSSGEWÖLBE & RHEINTERRASSE | ESSEN & KULTUR GENIEßEN

ANFAHRTSBESCHREIBUNG



Schloss Engers
Alte Schlosstraße 2
56566 Neuwied-Engers
Telefon: (02622) 9264295
Telefax: (02622) 9264163

LINKSRHEINISCH

Die Anreise mit dem Auto über die A61 bis zum Autobahn-Kreuz Koblenz, dann die Abfahrt zur A48 Richtung Frankfurt-Koblenz. Unmittelbar nach der Rheinbrücke auf die B42 Richtung Bendorf-Neuwied abfahren, bis Neuwied-Engers; Ausfahrt Neuwied-Engers/Heimbach-Weis; dann rechts Richtung Engers.

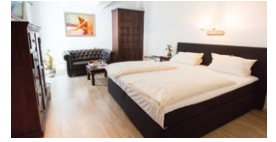
RECHTSRHEINISCH

Die Anreise mit dem Auto über die A3 bis zum Dernbacher Dreieck, dann die Abfahrt zur A48 Richtung Trier. Unmittelbar vor der Rheinbrücke abfahren auf die B42 Richtung Bendorf-Neuwied, bis Neuwied-Engers; Ausfahrt Neuwied-Engers/Heimbach-Weis; dann rechts Richtung Engers.

In Engers immer geradeaus, unter der Bahnliesenunterführung durch bis zur Ampelanlage mit Blick aufs Schloss. Links abbiegen in die Bendorfer Straße, dann die 2. Straße rechts (Jakobsstraße) bis zum Parkplatz an der Martinskirche. Von dort durch die Martinskirchenstraße direkt zum Schloss. Fußweg 1 Minute.



WILLKOMMEN IM SCHLOSS ENGERS



SCHLOSSGEWÖLBE & RHEINTERRASSE | ESSEN & KULTUR GENIESSEN



RAUMPREISE

FEIERN, DIE MAN NIE VERGISST

Ein besonderes Ereignis braucht einen perfekten Rahmen: die standesamtliche Trauung, die Hochzeitsfeier, das jährliche Meeting, die Weihnachtsfeier und Tagung sowie Seminare aller Art

RESTAURANT IN SCHLOSS ENGERS

€ 825,00*

Gewölbekeller bis ca. 90 Personen
Raummiete (zur exklusiven Nutzung)

GARTENSAAL

€ 1.300,00*

bis 120 Personen; Maße: 13 x 9 m
Raummiete (zur exklusiven Nutzung)

WALDERDORFF-ZIMMER

€ 300,00*

bis 36 Personen; Maße 6 x 6 m
Raummiete (zur exklusiven Nutzung)

SEITZ-ZIMMER

€ 300,00*

bis 36 Personen; Maße 6 x 6 m
Raummiete (zur exklusiven Nutzung)

* Preise inkl. MwSt.



WILLKOMMEN IM SCHLOSS ENGERS



SCHLOSSGEWÖLBE & RHEINTERRASSE | ESSEN & KULTUR GENIESSEN

RAUMPREISE

ZICK-ZIMMER

€ 300,00*

bis 36 Personen; Maße 6 x 6 m
Raummiete (zur exklusiven Nutzung)

GARTENSAAL, WALDERDORFF-ZIMMER, SEITZ-ZIMMER UND ZICK-ZIMMER

€ 1.900,00*

Können auch gemeinsam angemietet werden, bis 192 Personen
Raummiete (zur exklusiven Nutzung)

SAAL DER DIANA

Nutzung im Rahmen der standesamtlichen Trauung,
bis 140 Personen

€ 200,00*

Im Rahmen einer freikirchlichen Trauung oder kirchlichen (ev.) Trauung,
bis 140 Personen

€ 500,00*

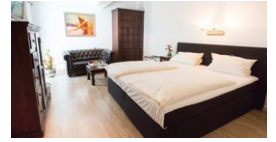
ÜBERNACHTUNGEN

Beachten Sie unsere günstigsten Zimmerpreise
auf unserer Homepage oder Fragen Sie unsere
freundlichen Mitarbeiter an der Rezeption

* Preise inkl. MwSt.



WILLKOMMEN IM SCHLOSS ENGERS



SCHLOSSGEWÖLBE & RHEINTERRASSE | ESSEN & KULTUR GENIEßEN

UNSER SCHLOSS VERFÜGT ÜBER

DAS RESTAURANT IN SCHLOSS ENGERS

Das Restaurant befindet sich im historischen Gewölbekeller, es bietet Raum für 90 Personen. Über eine Freitreppe besteht eine direkte Verbindung zur Rheinterrasse. Die Bar befindet sich auf der Längsseite des Restaurants und ist durch einen Säulengang optisch vom Restaurant getrennt. Diese Bar wird auch als Foyer des Restaurants, für Sektempfänge bei schlechtem Wetter oder als Tanzfläche bei Feiern mit DJ oder Live-Musik genutzt.

DER GARTENSAAL

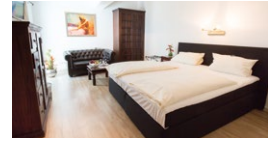
Der Gartensaal verfügt über einen fantastischen Rheinblick und bietet Raum für ca. 120 Personen. Eine vorgelagerte Terrasse zum Rhein hin, die durch eine Freitreppe verbunden ist, ist ebenfalls vorhanden. Diese dient auch als ideale Fotokulisse. Vor dem Saal befindet sich ein großzügiges Foyer, welches auch mit einer Bar ausgestattet ist. Das Foyer des Gartensaals wird auch als Location für Sektempfänge bei schlechtem Wetter oder als Tanzfläche bei Feiern mit DJ oder Live-Musik genutzt. Hier besteht eine direkte Verbindung zum Schlosshof, was bei Hochzeiten zum direkt Vorfahren oder bei großen Meetings und Präsentationen zum Empfangen der Gäste ideal ist.

DIE NEBENRÄUME DES GARTENSAALS, WALDERDORFF-, SEITZ-, UND ZICK-ZIMMER

Das Walderdorff-Zimmer, das Seitz-Zimmer sowie das Zick-Zimmer sind alle durch große Flügeltüren miteinander verbunden. Sie bieten jeweils Raum für 36 Personen und verfügen über einen grandiosen Rheinblick. Jeder Raum ist für sich separat buchbar, denn hier sind Feiern oder Seminare in kleinem Kreis möglich. Die Räume werden jedoch ebenfalls bei Veranstaltungen mit über 120 Personen im Gartensaal genutzt, da dieser auch durch eine Flügeltür verbunden ist. Sehr gerne nutzen unsere Veranstalter die Nebenräume z.B. als Ruheraum für die Kleinen oder zum Spielen, auch Mutter und Kind – Räume zum Stillen und Wickeln, bedingt durch eine große Gästeschar junger Mütter, bereiten wir gerne vor.



WILLKOMMEN IM SCHLOSS ENGERS



SCHLOSSGEWÖLBE & RHEINTERRASSE | ESSEN & KULTUR GENIESSEN

UNSER SCHLOSS VERFÜGT ÜBER

DIE RHEINTERRASSE

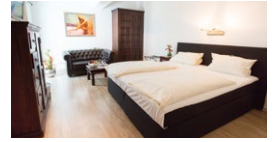
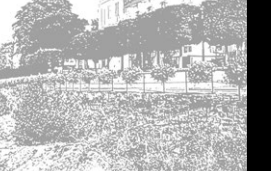
Die Rheinterrasse besteht aus zwei identischen Seiten, die durch die Freitreppe in der Mitte optisch und akustisch voneinander getrennt sind. Jede Seite bietet Raum für bis zu 120 Personen. Gewöhnlich richten wir unsere Empfänge zu 50% mit Sitzgelegenheiten und zu 50% mit Stehtischen aus. Die Terrasse ist lediglich durch einen Fuß- und Fahrradweg vom Rhein getrennt. Hier gibt es für alle Altersklassen immer etwas zu sehen, ob tonnenschwere Frachter oder beschauliche Ausflugsdampfer. Die Ausstattung besteht aus je einem Edelstahl-Pavillon, in dem das Equipment zur Versorgung der Gäste aufbewahrt wird, sowie hochwertigem Mobiliar. Sonnenschirme in creme und eine cremefarbene Pagode bieten eine außergewöhnliche Kulisse. Entlang des Rheins ist es schwierig einen vergleichbaren Ort zu finden, an dem man wirklich den Stress des Alltags absolut vergessen kann.

DER SAAL DER DIANA

Unser Spiegelsaal eignet sich für Trauungen und private Konzerte. Er ist regulär ausgestattet mit einer Reihenbestuhlung für 100 Personen. 140 Personen wären jedoch möglich. Der Rheinblick sowie die frisch restaurierten Gemälde und Fresken an Decken, Wänden und Türen, versetzen unsere Gäste regelmäßig in Staunen. Da dieser Raum, auch durch original barockes Parkett, so besonders ist, steht er unter Denkmalschutz. Das heißt, bei allen Veranstaltungen darf im Raum nicht getrunken oder gegessen werden, Blumen oder Reis zu streuen ist ebenfalls untersagt. Ein hochwertiger Steinway Flügel ist fester Bestandteil der Dekoration des Saals, für die Nutzung des Grand Pianos erhebt die Villa Musica eine Gebühr von 250 Euro. Der Saal wird über eine Treppe im Haus betreten, auch er verfügt über ein vorgelagertes Foyer mit Blick auf den Schlosshof. Parken ist auf dem Schlosshof nach Absprache möglich.



WILLKOMMEN IM SCHLOSS ENGERS



SCHLOSSGEWÖLBE & RHEINTERRASSE | ESSEN & KULTUR GENIESSEN

KOSTEN ZUR FEIER

Stehtischhousse pro Stück (optional)	€ 9,50
Stuhlhousse pro Stück (optional)	€ 5,80
Kerzenständer (5-armig) pro Stück	€ 15,00
Stoffserviette pro Stück (Hygiene-Artikel)	€ 3,50
Menükarte pro Stück	€ 3,50
Namenskärtchen pro Stück	€ 1,50
Staffelei für Gästeübersicht (optional)	€ 29,00
Service-Nachtstunden ab 0:00 Uhr pro Mitarbeiter/pro Stunde	€ 29,00
Auf- und Abbau pro Stunde*	€ 29,00
Service-Leitung und Eventplaner pro Stunde*	€ 36,00
Kinderbetreuung, Toilettendame (optional; wir empfehlen dies bei mehr als 85 Gästen) pro Mitarbeiter/pro Stunde	€ 29,00
Pianist für Trauungen	ab € 175,00
Pianist für Dinner Musik	ab € 360,00
DJ: Pauschalpreis für 10 Stunden inkl. Anfahrt und Technik je weitere Stunde	€ 690,00 € 80,00
Beamer pro Tag	€ 70,00
Leinwand pro Tag	€ 20,00

*je nach Aufwand
Alle Preise verstehen sich Brutto inklusive der gültigen MwSt.

WILLKOMMEN IM SCHLOSS ENGERS



SCHLOSSGEWÖLBE & RHEINTERRASSE | ESSEN & KULTUR GENIESSEN

UNSER SCHLOSS VERFÜGT ÜBER

ÜBERNACHTUNG IM SCHLOSS ENGERS

Sie übernachten im Schloss Engers direkt im kurfürstlichen Schloss. Die Zimmer in diesem barocken Gebäude aus dem Jahr 1759 sind gemütlich eingerichtet, jedoch ohne Minibar. Sie genießen zum größten Teil den Blick über den Rhein. Das Frühstück findet im Gewölberestaurant von Schloss Engers statt. Im Schloss Engers gibt es 17 Zimmer. Davon sind 12 Zimmer Doppelzimmer mit Doppelbetten, 2 Zimmer Doppelzimmer mit Twinbetten (getrennte Betten). 3 Zimmer sind Einzelzimmer mit der Möglichkeit die Zimmer durch ein Zustellbett zu einem Doppelzimmer aufzubetten. In einigen Doppelzimmern gibt es die Möglichkeit der Aufbettung bis zu 5 Personen.

ÜBERNACHTUNG IM GÄSTEHAUS SCHLOSS ENGERS

Sie übernachten im Gästehaus Schloss Engers. Das Gästehaus Schloss Engers liegt nur 2 Gehminuten entfernt vom Schloss im Stadtkern von Engers. Die Zimmer sind alle im Kolonialstil eingerichtet und mit Fernseher und Minibar ausgestattet, die Bäder haben ein mediterranes Flair. Das Frühstück findet auch im Gewölbekeller von Schloss Engers statt. Im Gästehaus Schloss Engers gibt es insgesamt 18 Zimmer. Davon sind 16 Zimmer Doppelzimmer mit Doppelbetten, 1 Doppelzimmer mit Twinbetten (getrennten Betten) und 1 Einzelzimmer. In einigen Zimmern besteht die Möglichkeit der Aufbettung.

ÜBERNACHTUNG IN DER RESIDENZ SCHLOSS ENGERS

Die Residenz Schloss Engers ist ein 4-Sterne Haus der besonderen Art. Es ist als eines der europaweit ersten Passivhaus-Hotels gebaut worden. Sie erwartet ein Gästehaus mit 15 Zimmern. Edle, handgefertigte Holzmöbel bieten eine behagliche warme Atmosphäre, in der es leicht fällt, sich wohl zu fühlen. Ein Roomservicewird selbstverständlich angeboten. Der Saunabereich der Residenz besteht aus einem schönen gestalteten Ruhebereich, einer finnischen Trockensauna mit verschiedenen Aromaufgüssen, einem Dampfbad, einem Kalttauchbecken, Fußbäder und aus einem Beauty- und Massagebereich.

Für Fragen und Wünsche stehen wir Ihnen gern unter 02622-9264 295 zur Verfügung.

